



# STØTTESYSTEMERNE - FRA TANKE TIL HANDLING

Kenneth Møller Johansen  
Peter Hansen  
Martin Scheil Corneliusen

Kommunedage januar 2016

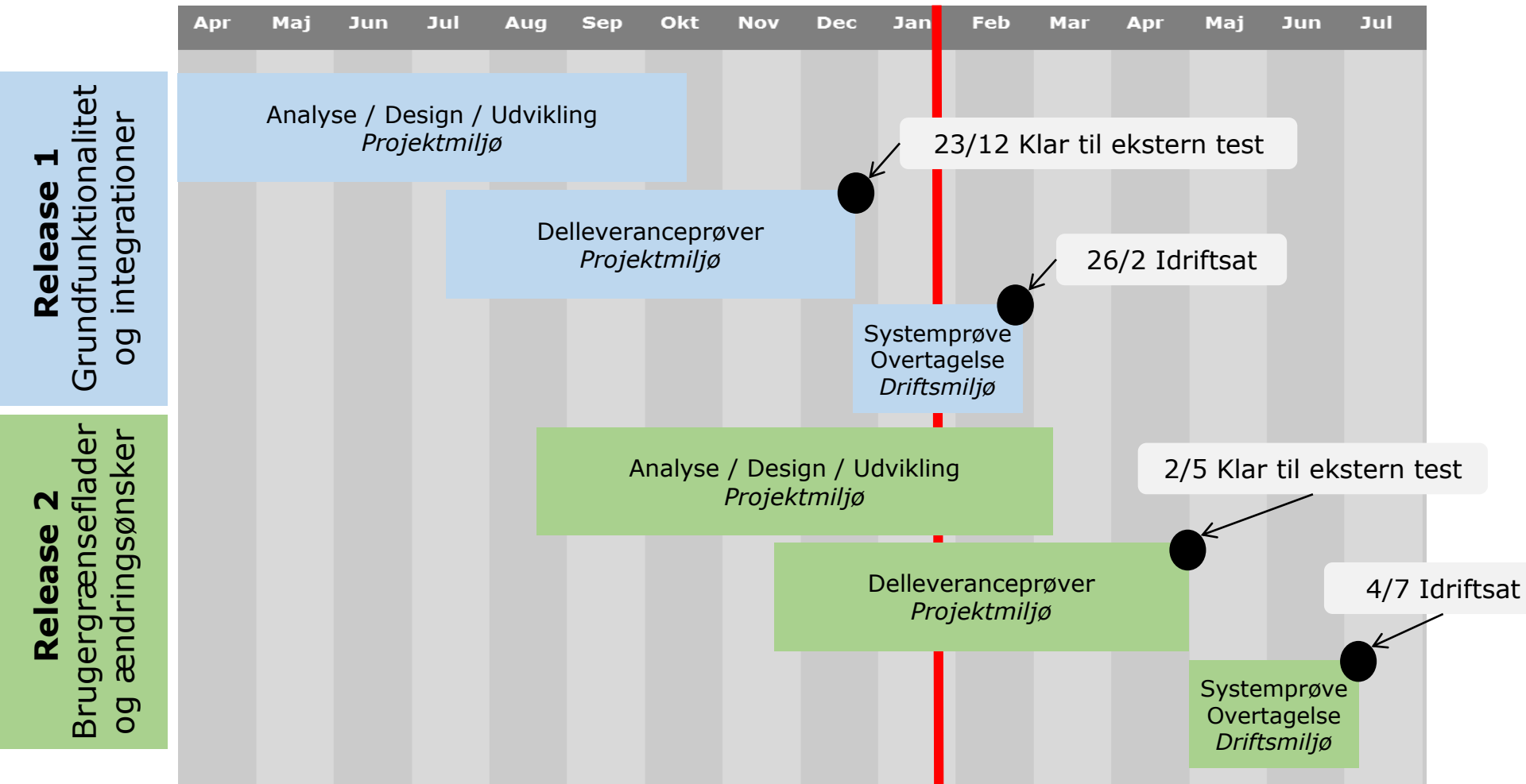
# Dagsorden

- Status på STS-projektet  
v/ Kenneth Møller Johansen
- Implementering og  
implementeringsstøtte  
v/ Peter Hansen
- Implementering af Organisation  
v/ Martin Scheil Corneliussen



**KOMB:T**  
Kommunernes it-fællesskab

# Plan med to releases



## Følger tidsplanen

- Første version testes nu og idriftsættes i andet kvartal
- Anden version vil være driftsklar til tredje kvartal

## Vigtige leverancer før jul

- *End-to-end demo*: Tværgående sammenhænge og integrationer
- *Delleveranceprøver*: Formel test af hvert enkelt støttesystem
- *Kodeinspektion*: Vished for kvaliteten af kildekoden

## Udfordringer og risici

- Administrationsmodulet bliver ikke klar til idriftsættelsen af den første version (derfor manuelle workarounds)
- Testmiljø til at teste integrationerne mellem Støttesystemerne og Serviceplatformen har været ramt af opstartsvanskeligheder
- Planen for det resterende forløb er meget presset

# INTERN KOMMUNIKATION I KOMMUNERNE

## Produktark

Præsenterer hver Støttesystem for sig og den værdi de tilfører monopolbruddet. Dvs. hvad de indeholder, behovet for dem, hvordan de arbejder og gevinster for kommunerne



## Grundfortællingen

Formidle værdien af Støttesystemerne set i et forretningsmæssigt perspektiv. Fx når it-chefen kommunikerer til topledelsen eller it-arkitekten kommunikerer til fagcheferne.

**KOMBIT**

Kommunernes it-fællesskab

**SPØRGSMÅL?**



# NÅR BØLGEN RAMMER

STS Implementeringsforløb og  
implementeringsstøtte

**KOMBIT**

Kommunernes it-fællesskab

# Indhold

- Hvordan ser **dele af** et implementeringsforløb ud i mødet mellem STS og et fagsystem?
- Hvilken implementeringsstøtte kan kommunerne forvente?

A blue folder or brochure is shown, partially open, with the KOMBiT logo and the text 'Kommunernes it-fællesskab' printed on it. The folder is resting on a dark surface next to a clear glass. The logo consists of the word 'KOMBiT' in a bold, white, sans-serif font, with a colon between 'B' and 'T'. Below it, the text 'Kommunernes it-fællesskab' is written in a smaller, white, sans-serif font.

**KOMBiT**  
Kommunernes it-fællesskab



**HVORFOR RELEVANT?**

# Det er rart at være forberedt....

Hvilke opgaver  
skal STS løse?

Hvilke opgaver  
skal KY, KSD og  
SAPA løse?

Hvornår er det  
klogt at komme i  
gang?

Hvilke værktøjer  
får vi til at  
komme i gang?

# IMPLEMENTERING AF STS OG SAPA I KORSBÆK KOMMUNE

**KOMBIT**

Kommunernes it-fællesskab

# Ingredienser

## OPGAVE + VEJLEDNINGER



## SAMARBEJDE OG KOORDINERING

**STS PROJEKTLEDER**    **SAPA PROJEKTLEDER**



## TID OG OPGAVESTYRING



# KORSBÆK KOMMUNE - SAPA FØRSTE ANVENDERSYSTEM

FORBEREDELSE AF STS

IBRUGTAGNING TIL SAPA

STS  
IDRIFT

SAPA FORBERE

SAPA EJER OPGAVEN  
STS UDFØRER DEN

INDTAST  
JOB.F.ROLLER

SAPA  
IDRIFT  
1/5  
2017



**KOMB:T**

Kommunernes it-fællesskab

# KORSBÆK KOMMUNE - SAPA FØRSTE ANVENDERSYSTEM

FORBEREDELSE AF STS

SAPA PROJEKTLEDER

Hvad handler det om?

Er der hjælp at hente?

ST  
IDRIFT

SAPA FØRSTE ANVENDERSYSTEM

DESIGN JOB.F.ROLLER

INDTAST  
JOB.F.ROLLER

SAPA  
IDRIFT  
1/5  
2017

**KOMBIT**

Kommunernes it-fællesskab

# KORSBÆK KOMMUNE - SAPA FØRSTE ANVENDERSYSTEM

FORBEREDELSE AF STS

STS  
IDRIFT

IBRUGTAGNING TIL SAPA

SAPA FORBEREDELSES OPGAVER

DESIGN JOB.F.ROLLER

INDTAST  
JOB.F.ROLLER

SAPA  
IDRIFT  
1/5  
2017



## OVERVEJELSER OG PRINCIPPER

For opbygning af jobfunktionsroller

- *Gå på tværs af it-systemer?*
- *Brede eller smalle roller?*
- *Hvad kalder vi dem?*
- *Copy-cat af KMD Sag rettigheder?*
- *Gør vi rent bord og starter forfra?*

**KOMBiT**

Kommunernes it-fællesskab

# KORSBÆK KOMMUNE - SAPA FØRSTE ANVENDERSYSTEM

FORBEREDELSE AF STS

STS  
IDRIFT

IBRUGTAGNING TIL SAPA

SAPA FORBEREDELSES OPGAVER

DESIGN JOB.F.ROLLER

INDTAST  
JOB.F.ROLLER

SAPA  
IDRIFT  
1/5  
2017



## HVOR MEGET VIL/MÅ ROLLEN SE?

- DET HANDLER OM DATAAFGRÆNSNING
  - *KLE*
  - *FØLSOMHED*
  - *ORG.ENHEDER*



# KORSBÆK KOMMUNE - SAPA FØRSTE ANVENDERSYSTEM

FORBEREDELSE AF STS

IBRUGTAGNING TIL SAPA

STS  
IDRIFT

SAPA FORBEREDELSES OPGAVER

DESIGN JOBF.ROLLER

INDTAST  
JOB.F.ROLLER

SAPA  
IDRIFT  
1/5  
2017

DET ENDER MED....

Jobfunktionsrolle	Brugersystemrolle	Dataafgrænsning
Sagsbehandler	Fuld visning af sager, ydelser og dokumenter	KLE & Organisatorisk Enhed
	Opret Journalnotat på part	KLE
	Visning af adviser i overblik	KLE & Organisatorisk Enhed

Jobfunktionsrolle	Brugersystemrolle	Dataafgrænsning
Betroet Sagsbehandler	Søgningsadministrator	-
	Tværkommunalt opslag	KLE

OG EN BESTILLINGS-SEDDEL TIL STS

**KOMBIT**

Kommunernes it-fællesskab

# KORSBÆK KOMMUNE - SAPA FØRSTE ANVENDERSYSTEM

FORBEREDELSE AF STS

SAPA PROJEKTLEDER

"Hvordan med teknikken....?"

ST  
IDR

SAPA FO

DESIGN JOB.F.ROLLER

INDTAST  
JOB.F.ROLLER

SAPA  
IDRIFT  
1/5  
2017

**KOMB!T**

Kommunernes it-fællesskab

# KORSBÆK KOMMUNE - SAPA FØRSTE ANVENDERSYSTEM

FORBEREDELSE AF STS

IBRUGTAGNING TIL SAPA

STS  
IDRIFT

STS BASISOPGAVER

SAPA FORBEREDELSES OPGAVER

DESIGN JOB.F.ROLLER

INDTAST  
JOB.F.ROLLER

SAPA  
IDRIFT  
1/5  
2017

STS PROJEKTLEDER  
”Det står der en hel  
del om her...., jeg går  
i gang med det  
samme”



**KOMB:T**

Kommunernes it-fællesskab

# Kort om Implementeringshåndbogen

**Udtømmende liste af opgaver der skal løses for at blive klar til fagsystemernes behov**

- Hvordan løse BASIS STS opgaver (laves én gang)
- Hvordan udføre fagprojekternes bestillingsopgaver

**Vejledninger til at løse opgaverne**

- Strategiske overvejelser
- Operationelle overvejelser
- Værktøjer

**Eksempler på opgaveløsning**

- Casekommuner
- Pilotkommuner



# KORSBÆK KOMMUNE - SAPA FØRSTE ANVENDERSYSTEM

FORBEREDELSE AF STS

IBRUGTAGNING TIL SAPA

STS  
IDRIFT

STS BASISOPGAVER

SAPA FORBEREDELSES OPGAVER

ADG

VALG AF MODEL FOR TEKNISK  
UNDERSTØTTELSE AF  
JOBFUNKTIONSROLLER

DESIGN JOBF.ROLLER

INDTAST  
JOBF.ROLLER

SAPA  
IDRIFT  
1/5  
2017

## 4 LØSNINGSMODELLER

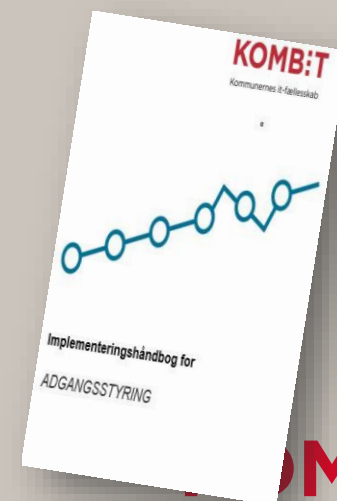
### MODEL 1: Den simple

#### STS ADM.MODUL

- MAPPE JOBFUNK.ROLLER OG BRUGERSYSTEMROLLER
- INDTAST ALLE DATAAFGRÆNSNINGSTYPER OG VÆRDIER
- VEDLIGEHOLD DEM I STS ADM.MODULET

#### MS AD

- OPRET JOBFUNK.ROLLER SOM AD GRUPPER
- TILDEL GRUPPER TIL BRUGERE



# KORSBÆK KOMMUNE - SAPA FØRSTE ANVENDERSYSTEM

FORBEREDELSE AF STS

IBRUGTAGNING TIL SAPA

STS  
IDRIFT

STS BASISOPGAVER

SAPA FORBEREDELSES OPGAVER

ADG

VALG AF MODEL FOR TEKNISK  
UNDERSTØTTELSE AF  
JOBFUNKTIONSROLLER

DESIGN JOBF.ROLLER

INDTAST  
JOBF.ROLLER

SAPA  
IDRIFT  
1/5  
2017

## 4 LØSNINGSMODELLER

### MODEL 2: Den lidt mere avancerede

#### STS ADM.MODUL

- MAPPE JOBFUNK.ROLLER OG BRUGERSYSTEMROLLER
- INDTAST "PLACEHOLDER" FOR DATAAFGRÆNSNINGS VÆRDIER

#### LOKAL LØSNING TIL DATAAFGRÆNSNING

- HENTES VED LOG-IN TIDSPUNKT TIL FAGSYSTEM
- DATA VEDLIGEHOLDES LOKALT

MS AD: SAMME SOM MODEL 1



# KORSBÆK KOMMUNE - SAPA FØRSTE ANVENDERSYSTEM

FORBEREDELSE AF STS

IBRUGTAGNING TIL SAPA

STS  
IDRIFT

STS BASISOPGAVER

SAPA FORBEREDELSES OPGAVER

ADG

MODEL FOR TEKNISK  
UNDERSTØTTELSE AF  
JOBFUNCTIONSROLLER

UDMØNT MODELVALG I  
KONFIGURATION AF IdP

DESIGN JOB.F.ROLLER

INDTAST  
JOB.F.ROLLER

SAPA  
IDRIFT  
1/5  
2017

**Simpelt modelvalg**  
= lille konfiguration

**Lidt mere avanceret modelvalg**  
= lidt større konfiguration

Og ja....I har en konfigurationsopgave



# KORSBÆK KOMMUNE - SAPA FØRSTE ANVENDERSYSTEM

FORBEREDELSE AF STS

IBRUGTAGNING TIL SAPA

STS  
IDRIFT

STS BASISOPGAVER

SAPA FORBEREDELSES OPGAVER

ADG

MODEL FOR TEKNISK  
UNDERSTØTTELSE AF  
JOBFUNKTIONSROLLER

UDMØNT  
MODELVALG I  
KONFIGURATION  
AF IdP

TEST IdP OG  
GODKEND  
FØDERATIONSÅFTALE

DESIGN JOBF.ROLLER

INDTAST  
JOB.F.ROLLER

SAPA  
IDRIFT  
1/5  
2017

## Test af IdP

- Sådan får du lavet "hul-igennem" test

## Godkend føderationsaftale

- Proces for godkendelse
- Hvordan du gør det i STS Administrationsmodulet





# KORSBÆK KOMMUNE - SAPA FØRSTE ANVENDERSYSTEM

FORBEREDELSE AF STS

IBRUGTAGNING TIL SAPA

STS  
IDRIFT

STS BASISOPGAVER

SAPA FORBEREDELSES OPGAVER

ADG

MODEL FOR TEKNISK  
UNDERSTØTTELSE AF  
JOBFUNKTIONSROLLER

UDMØNT  
MODELVALG I  
KONFIGURATION  
AF IdP

TEST IdP OG  
GODKEND  
FØDERATIONSaftALE

DEFINER  
JOB.F.ROLLER

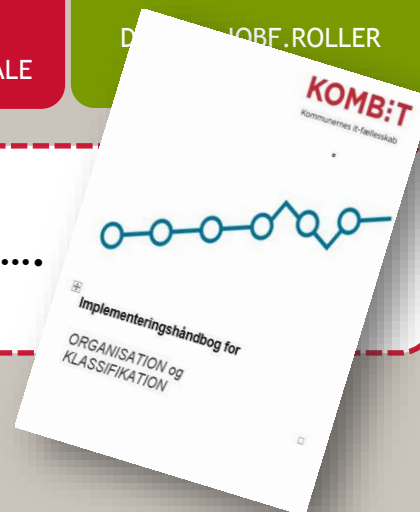
INDTAST  
JOB.F.ROLLER

SAPA  
IDRIFT  
1/5  
2017

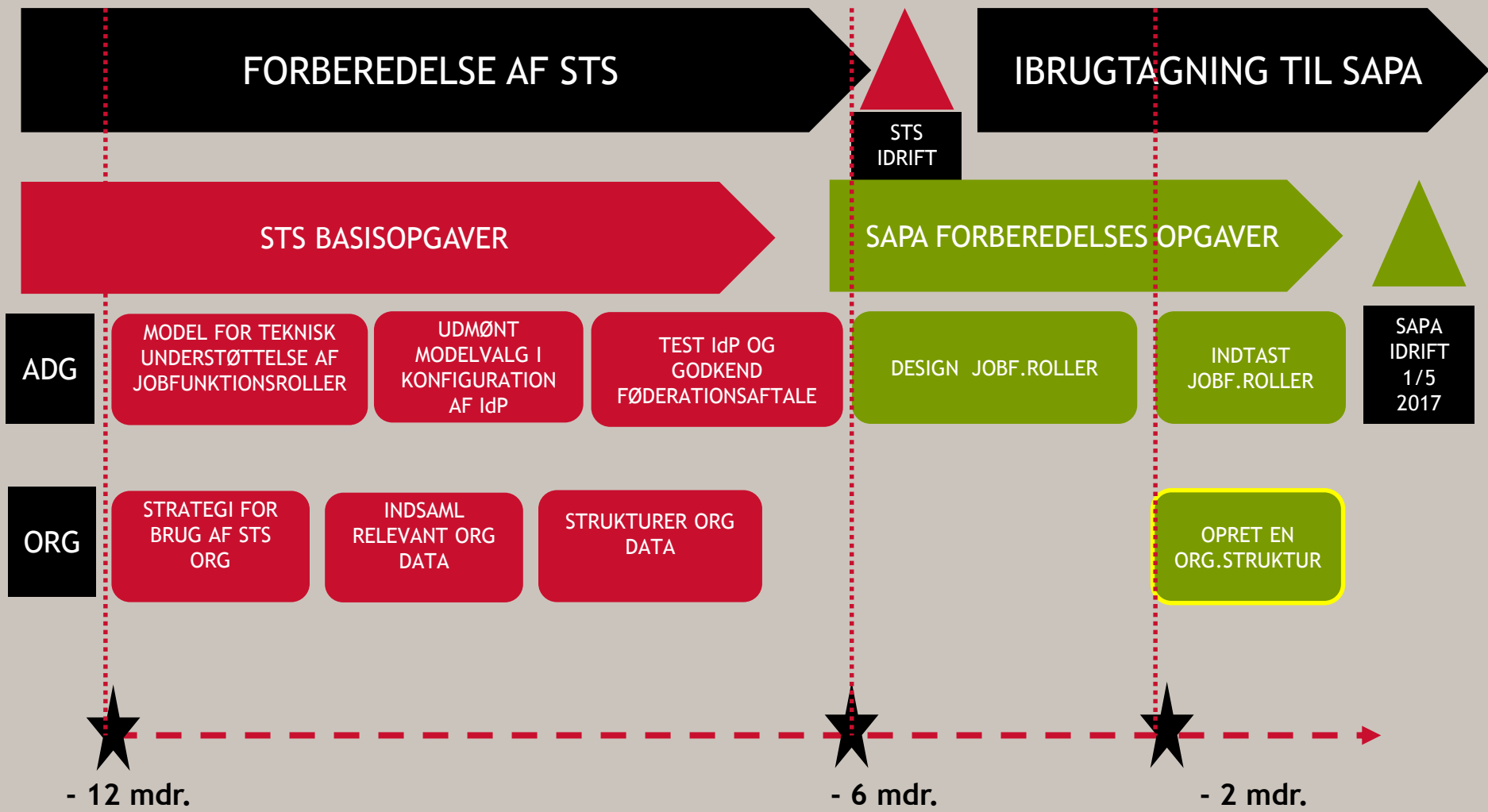
ORG

KOMMER VI TILBAGE TIL....

OPRET EN  
ORG.STRUKTUR



# KORSBÆK KOMMUNE - SAPA FØRSTE ANVENDERSYSTEM



# IMPLEMENTERINGS- STØTTE

**KOMB!T**

Kommunernes it-fællesskab

# Hvad kan I forvente?

S - M - L - XL

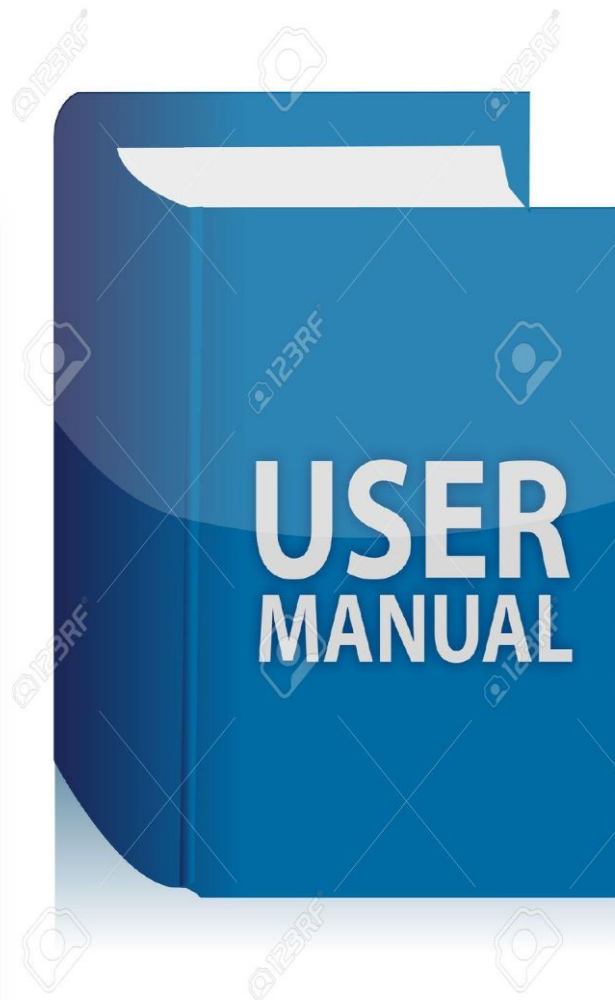
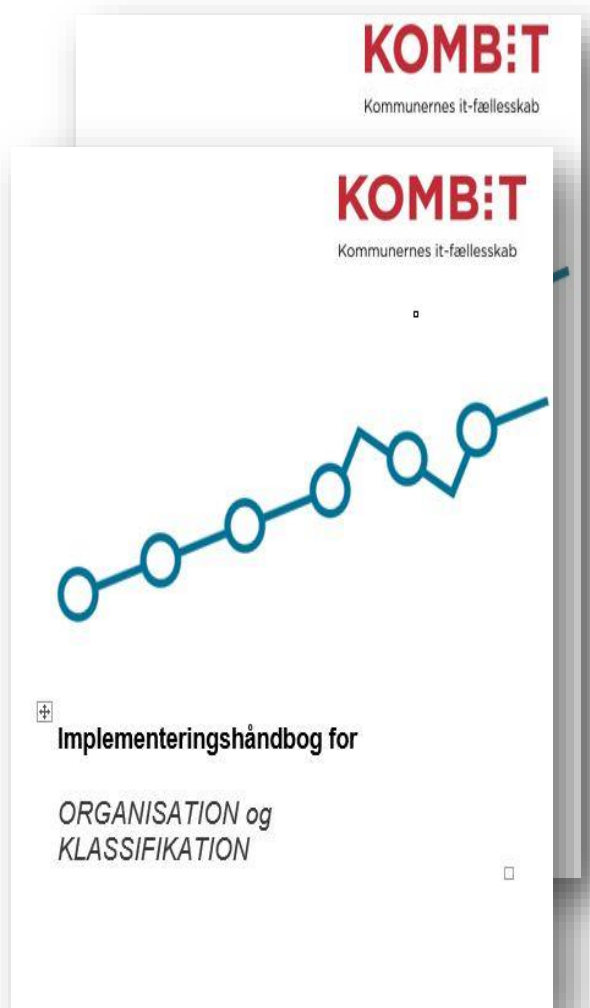
Kan med fordel suppleres med

- Kommunalt samarbejde
- Konsulentmarkedet

**SELF HELP  
IS  
THE BEST  
HELP.**

Aesop | @LifeKewl

# Implementeringshjælp



# Implementeringshåndbogen kommer i tre versioner

## - Adgangsstyring som eksempel

FOKUS: "Kom i gang..."

FOKUS: "Kom videre..."

FOKUS: "Kom i mål..."

Version 1.0

Strategi

Modelvalg

Klar til IdP

SAPA cases



April 2016

Version 1.1

Proces for test af IdP

Værktøj til jobfunktionsroller

+ KSD cases



Juni 2016

Version 1.2

Anvendelse af STS Adm.modul

+ KY roller

+ Skærm-billeder



November 2016

**KOMBIT**

Kommunernes it-fællesskab

# Workshop med udvalgte STS-roller

## Introduktion til

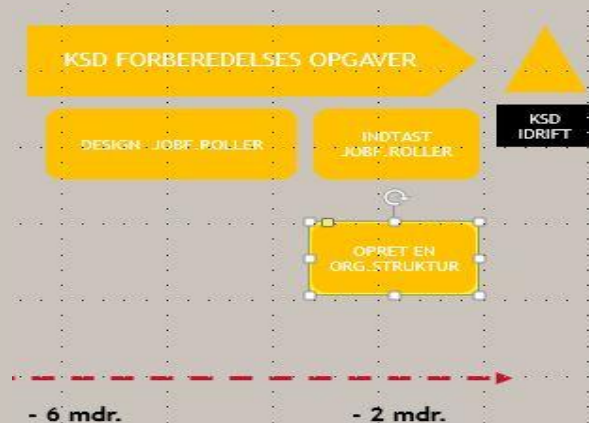
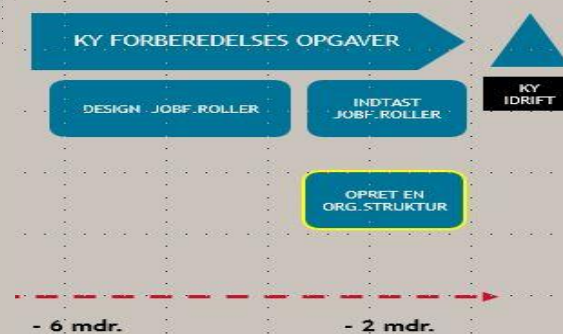
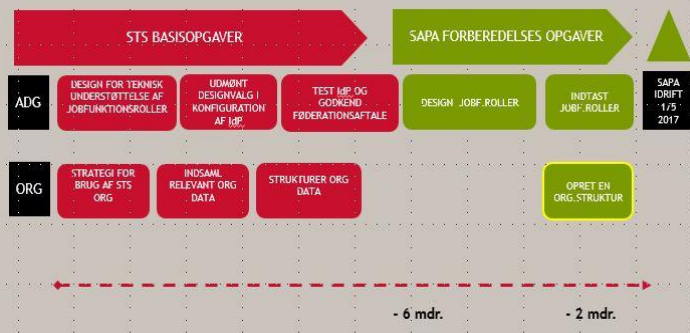
- BASIS STS opgaver
- Understøtte fagprojekternes ”bestillingsopgaver”
- Eksempler fra casekommuner og pilotkommuner
- Præsentation af brugergrænseflader

**Planlægges i forhold til kommuner i udrulningsbølger**

# DEN FULDE BØLGE I KORSBÆK KOMMUNE

## FORBEREDELSE AF STS

## IBRUGTAGNINGER AF STS







# STS ORGANISATION

Opgaver og værktøjer

**KOMBIT**

Kommunernes it-fællesskab

# Indhold

- Strategiske overvejelser i forbindelse med implementering af STS Organisation
- Kommunale registreringsmønstre i STS Organisation

A blue folder or book cover is shown, partially open, with the KOMB:T logo and the text 'Kommunernes it-fællesskab' printed on it. The folder is resting on a dark surface next to a clear glass. The logo consists of the word 'KOMB:T' in a bold, white, sans-serif font, with a colon and a vertical bar between 'B' and 'T'. Below it, the text 'Kommunernes it-fællesskab' is written in a smaller, white, sans-serif font.

**KOMB:T**  
Kommunernes it-fællesskab

# KORSBÆK KOMMUNE - SAPA FØRSTE ANVENDERSYSTEM

FORBEREDELSE AF STS

IBRUGTAGNING TIL SAPA

STS BASISOPGAVER

SAPA FORBEREDELSES OPGAVER

ADG

DESIGN FOR TEKNISK  
UNDERSTØTTELSE AF  
JOBFUNKTIONSROLLER

UDMØNT  
DESIGNVALG I  
KONFIGURATION  
AF IdP

TEST IdP OG  
GODKEND  
FØDERATIONSaftALE

DESIGN  
JOB.F.ROLLER

INDTAST  
JOB.F.ROLLER

SAPA  
IDRIFT  
1/5  
2017

ORG

STRATEGI FOR  
BRUG AF STS  
ORG

INDSAML  
RELEVANT ORG  
DATA

STRUKTURER ORG  
DATA

OPRET EN  
ORG.STRUKTUR

- 12 mdr.

- 6 mdr.

- 2 mdr.

**KOMB:T**

Kommunernes it-fællesskab



**STRATEGISKE  
OVERVEJELSER OM DATA  
- ISÆR DEM DER HANDLER  
OM DIN ORGANISATION**

# 3 arketyperiske målbilleder

- **Sand-boxing**  
Monopolbrud for sig selv
- Føderering  
Distribueret sammenhæng
- Konsolidering  
Data ét sted

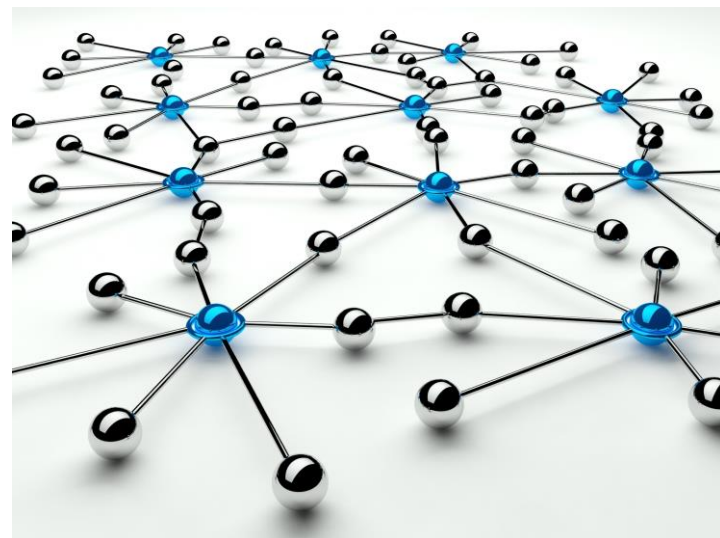


## TID OG FASER



# 3 arketyperiske målbilleder

- Sand-boxing  
Monopolbrud for sig selv
- **Føderering**  
Distribueret sammenhæng
- Konsolidering  
Data ét sted

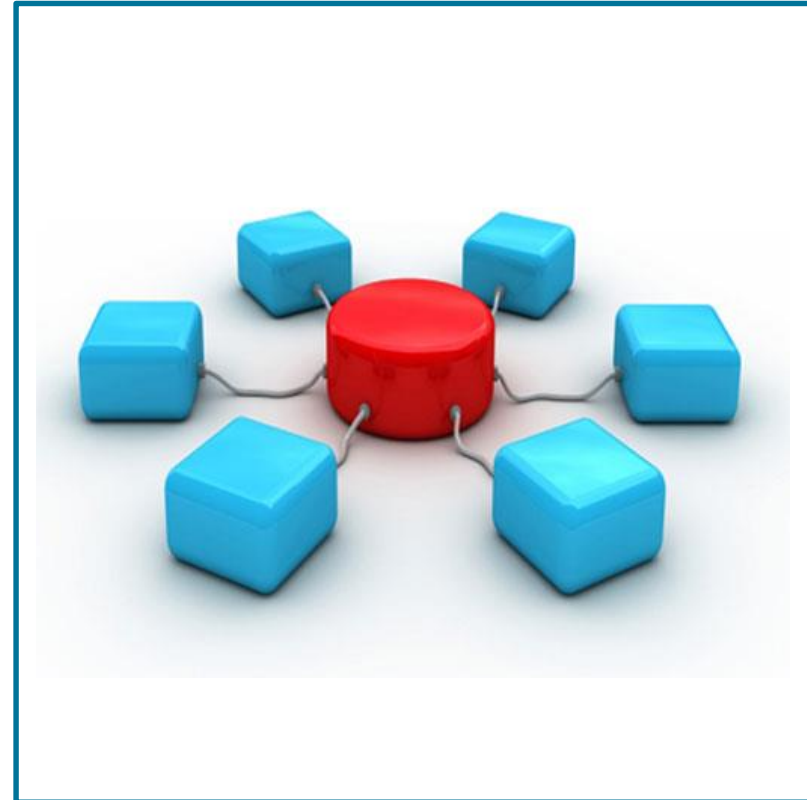


## TID OG FASER



# 3 arketyperiske målbilleder

- Sand-boxing  
Monopolbrud for sig selv
- Føderering  
Distribueret sammenhæng
- **Konsolidering**  
Data ét sted



## TID OG FASER



**HVILKET MÅLBILLEDE  
PASSER TIL DIN  
KOMMUNE?**

**KOMB!T**

Kommunernes it-fællesskab



# KOMBIT Hjælp til selvhjælp

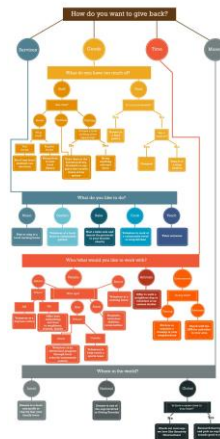


# Strategisk afklaring



## Kapitel 3

Strategier for kommunens  
organisationsdata - og  
anvendelse af STS  
Organisation



Værktøj: Beslutningsdiagram

- Overblik
- Dialog med ledelsen
- Roadmap for implementering

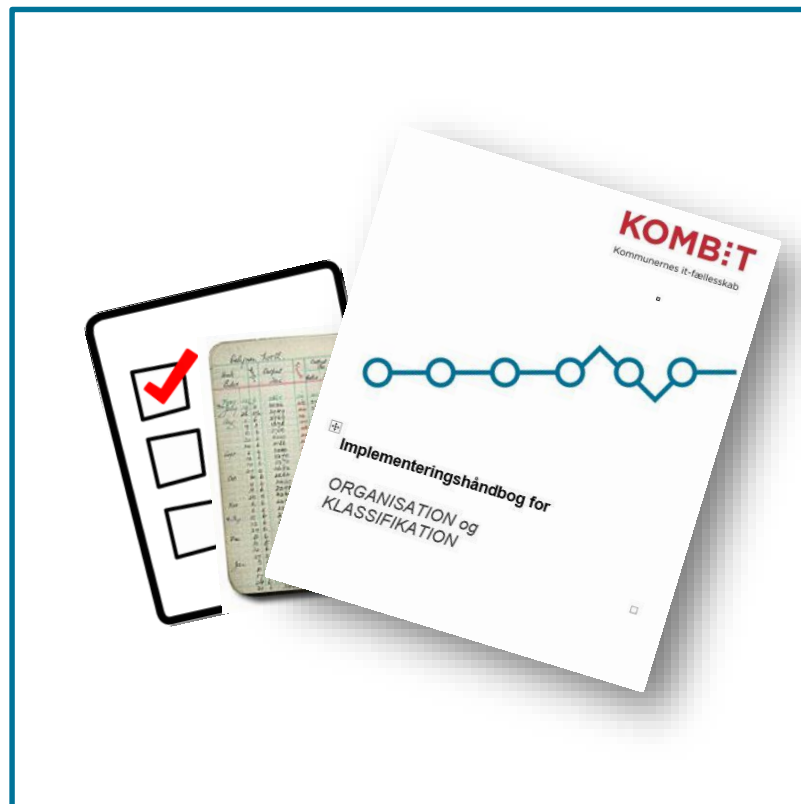
**KOMB:T**

Kommunernes it-fællesskab

**REGISTRERING AF  
INFORMATIONER  
- ISÆR DEM DER HANDLER  
OM DIN ORGANISATION**

# Registreringsmønstre og -praksis

- **Implementeringshåndbog**  
Beskriver begreber og registreringsmønstre ud fra usecases baseret på anvendelse af KY, KSD og SAPA
- **Opgavebeskrivelser**  
Giver konkret instruktion til hvorledes objekter registreres i praksis
- **Værktøjer**  
Understøtter opgavebeskrivelserne



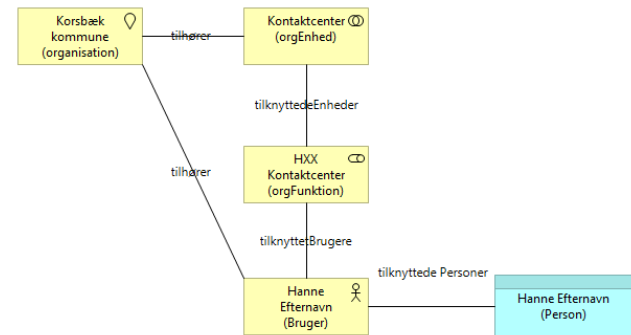
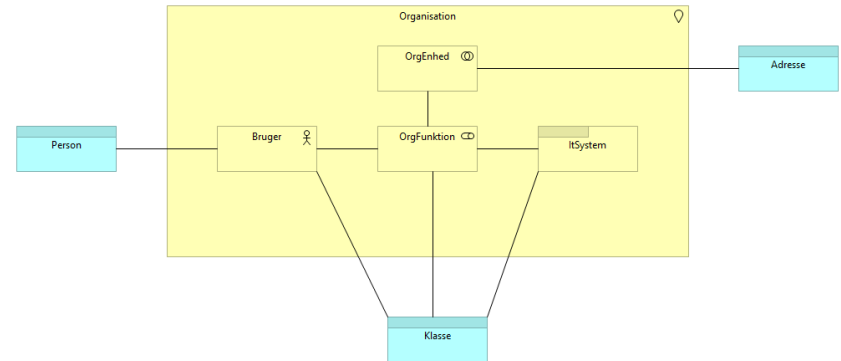
## TID OG FASER



# Registreringsvejledning

Indeholder beskrivelse af:

- Objekttyper
- Konkrete brugsscenarier baseret på use cases fra SAPA, KY og KSD
- Registreringsanvisninger (mønstre)



**SPØRGSMÅL?**